

LATVIJAS REPUBLIKAS VALSTS ZEMES DIENESTS
DIENVIDLATGALES REĢIONĀLĀ NODAĻA

**BŪVES
KADASTRĀLĀS UZMĒRĪŠANAS
LIETA**

Lietas numurs	44460010447001-02
Lapu skaits	//
Kadastra apzīmējums	44460010447001
Nosaukums	Skola
Adrese	Skolas 1, Biķernieki, Biķernieku pag., Daugavpils raj.

Atzīme par atsavināšanas aizliegumu vai apgrūtinājumu		
(pamatojums)	(paraksts)	(Vārds, Uzvārds)

Atzīme par reģistrāciju Nekustamā īpašuma valsts kadastra informācijas sistēmā

Kadastrālās uzmērīšanas izpildītāji:

Izpildes datums: 02.02.2007

Irina Nečajeva

(paraksts)

Z.V.

Kadastrālās uzmērīšanas darba pārbaudītājs:

Pārbaudes datums: 02.02.2007

Ruta Timofejeva

(paraksts)

Reģionālās nodaļas vadītājs (pilnvarotā persona):

LR VCD Dienvidlatgales reģionālās nodaļas
Būvju kadastrālās uzmērīšanas
procesa vadītājs

(Vārds, Uzvārds)

Datums: _____ .gada _____ . 07. 02. 2007

(paraksts)

Z.V.

INFORMĀCIJA PAR PASŪTĪJUMU

Kadastrālās uzmērīšanas pasūtītāji: Biķernieku pagasta pašvaldība

Iesniegtie dokumenti:

29.09.2006. Nr.103781, VZD Dienvidlatgales reģionālā nodaļa, Pasūtījuma pieteikums

INFORMĀCIJA PAR BŪVI

Pamatinformācija	
Nosaukums	Skola
Galvenais lietošanas veids	1263 Skolas, universitātes un zinātniskās pētniecības ēkas
Kapitalitātes grupa	II
Virszemes stāvu skaits	2
Pazemes stāvu skaits	0
Telpu grupu skaits	3
Dzīvokļu skaits	0
Ekspluatācijas uzsākšanas gads	1957
Ekspluatācijā pieņemšanas gads	
Patvaljīgās būvniecības pazīmes	IR
Fiziskais nolietojums	40
Apsekošanas datums	05.01.2007

Konstruktīvie elementi		
Konstruktīvais elements	Materiāls	Apraksts
Pamati	Dzelzsbetons/ betons	cokolā ievērojamas plaisas
Ārsienas	Ķieģeļu mūris	plaisas pārsedzēs
Pārsegumi	Dzelzsbetons/ betons	redzamas nenožīmīgas deformācijas
Jumts	Azbestcements loksnes	ievērojamas deformācijas

Tehniskie rādītāji		
Veids	Apjoms (mērvienība)	Nosaukums
Apbūves laukums	1184.9 apbūves laukuma kv.m.	
Būvtilpums	9357 kub.m.	

Labiekārtojumi		
Veids	Apjoms (skaits)	Apraksts
Vietējā centralizētā apkure		Vietējais centralizētais siltumapgādes objekts īpašuma sastāvā ar kurināmo - akmeņogles
Vietējā krāsns apkure		Krāsns apkure ar kurināmo - vietējais kurināmais /malka,

Veids	Apjoms (skaits)	Apraksts
		kūdra, koknes atkritumi/ Zemsprieguma, vienfāzes
Elektroapgāde		No apdzīvotas vietas tīkla
Aukstā ūdens apgāde		Saimniecības-fekālā kanalizācija apdzīvotas vietas /cita īpašuma/ kanalizācijas tīklā
Kanalizācija		
Tualetes telpa	21	

BŪVES EKSPLIKĀCIJA

Kopējā platība	1952.0
Lietderīgā platība	1952.0
Nedzīvojamo telpu platība	1952.0
Nedzīvojamo iekštelpu platība	1952.0

TELPU GRUPAS EKSPLIKĀCIJA

Telpu grupas numurs	Adreses numurs	Telpu grupas nosaukums	Telpu grupas kopējā platība
001		Skola	1775.8
002		Skola	87.8
003		Skola	88.4

Telpu grupas numurs	Adreses numurs	Telpu grupas lietošanas veids	
001	1263	Izglītības telpu grupa	

Stāvs	Telpas numurs	Telpas nosaukums	Telpas platība		Telpas augstums	Patvaliģas būvniecības pazīme
			Nedzīvojama iekštelpa	Nedzīvojamā ārtelpa		
1	1	Klase	44.2		3.35	
1	2	Tualetes priekštelpa	4.2		3.35	
1	3	Tualete	1.0		3.35	
1	4	Tualete	1.0		3.35	
1	5	Tualete	1.0		3.35	
1	6	Tualete	1.0		3.35	
1	7	Tualete	1.1		3.35	
1	8	Koridors	1.8		3.35	
1	9	Koridors	1.7		3.35	

Stāvs	Telpas numurs	Telpas nosaukums	Telpas platība		Telpas augstums	Patvalīgas būvniecības pazīme
			Nedzīvojamā iekštelpa	Nedzīvojamā ārtelpa		
1	10	Koridors	2.2		3.35	
1	11	Kāpņu telpa	15.6		3.35	
1	12	Koridors	3.0		3.35	
1	13	Klase	58.8		3.35	
1	14	Koridors	23.9		3.35	
1	15	Klase	24.7		3.35	
1	16	Pieliekamais	6.4		3.35	
1	17	Koridors	3.9		3.35	
1	18	Tualete	1.4		3.35	
1	19	Koridors	1.1		3.35	
1	20	Pieliekamais	4.4		3.35	
1	21	Pieliekamais	0.9		3.35	
1	22	Palīgtelpa	6.1		3.35	
1	23	Mazgāšanas telpa	5.9		3.35	
1	24	Virtuve	19.2		3.35	
1	25	Koridors	7.8		3.35	
1	26	Palīgtelpa	5.8		3.35	
1	27	Mazgāšanas telpa	4.5		3.35	
1	28	Ēdnīca	51.5		3.35	
1	29	Kāpņu telpa	36.3		3.35	
1	30	Pieliekamais	1.0		3.35	
1	31	Tualete	1.0		3.35	
1	32	Tualete	1.0		3.35	
1	33	Tualete	1.0		3.35	
1	34	Tualete	1.1		3.35	
1	35	Koridors	1.2		3.35	
1	36	Koridors	1.4		3.35	
1	37	Koridors	2.5		3.35	
1	38	Tualetes priekštelpa	5.9		3.35	
1	39	Klase	45.6		3.35	
1	40	Klase	45.3		3.35	
1	41	Laboratorija	14.1		3.35	
1	42	Koridors	54.5		3.35	
1	43	Klase	39.3		3.35	
1	44	Klase	50.7		3.35	
1	45	Klase	38.6		3.35	
1	46	Vestibils	78.4		3.35	
1	47	Koridors	10.8		3.35	

Stāvs	Telpas numurs	Telpas nosaukums	Telpas platība		Telpas augstums	Patvaļīgas būvniecības pazīme
			Nedzīvojama iekštelpa	Nedzīvojama artelpa		
1	48	Koridors	5.3		3.35	
1	49	Kabinets	16.9		3.35	
1	50	Garderobe	9.3		3.35	
1	51	Klase	12.1		3.35	
1	52	Klase	23.0		3.35	
1	53	Klase	25.5		3.35	
1	54	Koridors	52.2		3.35	
2	55	Klase	43.5		3.20	
2	56	Koridors	1.5		3.20	
2	57	Koridors	1.5		3.20	
2	58	Tualetes priekštelpa	4.4		3.20	
2	59	Tualete	1.0		3.20	
2	60	Tualete	1.0		3.20	
2	61	Tualete	1.0		3.20	
2	62	Tualete	1.0		3.20	
2	63	Tualete	1.2		3.20	
2	64	Koridors	1.8		3.20	
2	65	Kāpņu telpa	19.8		3.20	
2	66	Klase	58.4		3.20	
2	67	Koridors	22.7		3.20	
2	68	Sporta zāle	149.2		4.30	
2	69	Sporta inventāra telpa	4.9		3.20	
2	70	Sporta inventāra telpa	4.9		3.20	
2	71	Kāpņu telpa	37.4		3.20	
2	72	Pieliekamais	1.0		3.20	
2	73	Tualete	1.0		3.20	
2	74	Tualete	1.0		3.20	
2	75	Tualete	1.0		3.20	
2	76	Tualete	1.1		3.20	
2	77	Koridors	1.2		3.20	
2	78	Koridors	1.4		3.20	
2	79	Koridors	2.5		3.20	
2	80	Tualetes priekštelpa	5.8		3.20	
2	81	Klase	46.4		3.20	
2	82	Klase	45.7		3.20	
2	83	Laboratorija	14.5		3.20	
2	84	Koridors	53.9		3.20	
2	85	Klase	39.4		3.20	

Stāvs	Telpas numurs	Telpas nosaukums	Telpas platība		Telpas augstums	Patvalīgās būvniecības pazīme
			Nedzīvojama iekštelpa	Nedzīvojama ārtelpa		
2	86	Klase	50.2		3.20	
2	87	Klase	39.1		3.20	
2	88	Vestibils	97.4		4.50	
2	89	Kabinets	25.0		3.20	
2	90	Kabinets	12.2		3.20	
2	91	Kabinets	23.4		3.20	
2	92	Biblioteka	24.5		3.20	
2	93	Koridors	54.8		3.20	
Kopā			1775.8	0.0		
Nedzīvojamo telpu platība						1775.8

Telpu grupas numurs	Adreses numurs	Telpu grupas lietošanas veids
002	1263	Izglītības telpu grupa

Stāvs	Telpas numurs	Telpas nosaukums	Telpas platība		Telpas augstums	Patvalīgās būvniecības pazīme
			Nedzīvojama iekštelpa	Nedzīvojama ārtelpa		
1	1	Noliktava	36.3		3.85	
1	2	Koridors	8.4		3.85	
1	3	Tualete	1.4		3.85	
1	4	Koridors	1.4		3.85	
1	5	Pieliekamais	11.0		3.85	
1	6	Katlu telpa	29.3		3.85	
Kopā			87.8	0.0		
Nedzīvojamo telpu platība						87.8

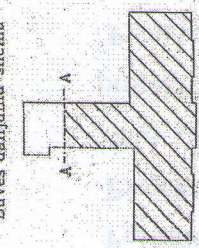
Telpu grupas numurs	Adreses numurs	Telpu grupas lietošanas veids
003	1263	Izglītības telpu grupa

Stāvs	Telpas numurs	Telpas nosaukums	Telpas platība		Telpas augstums	Patvalīgās būvniecības pazīme
			Nedzīvojama iekštelpa	Nedzīvojama ārtelpa		
2	1	Klase	18.2		3.00	

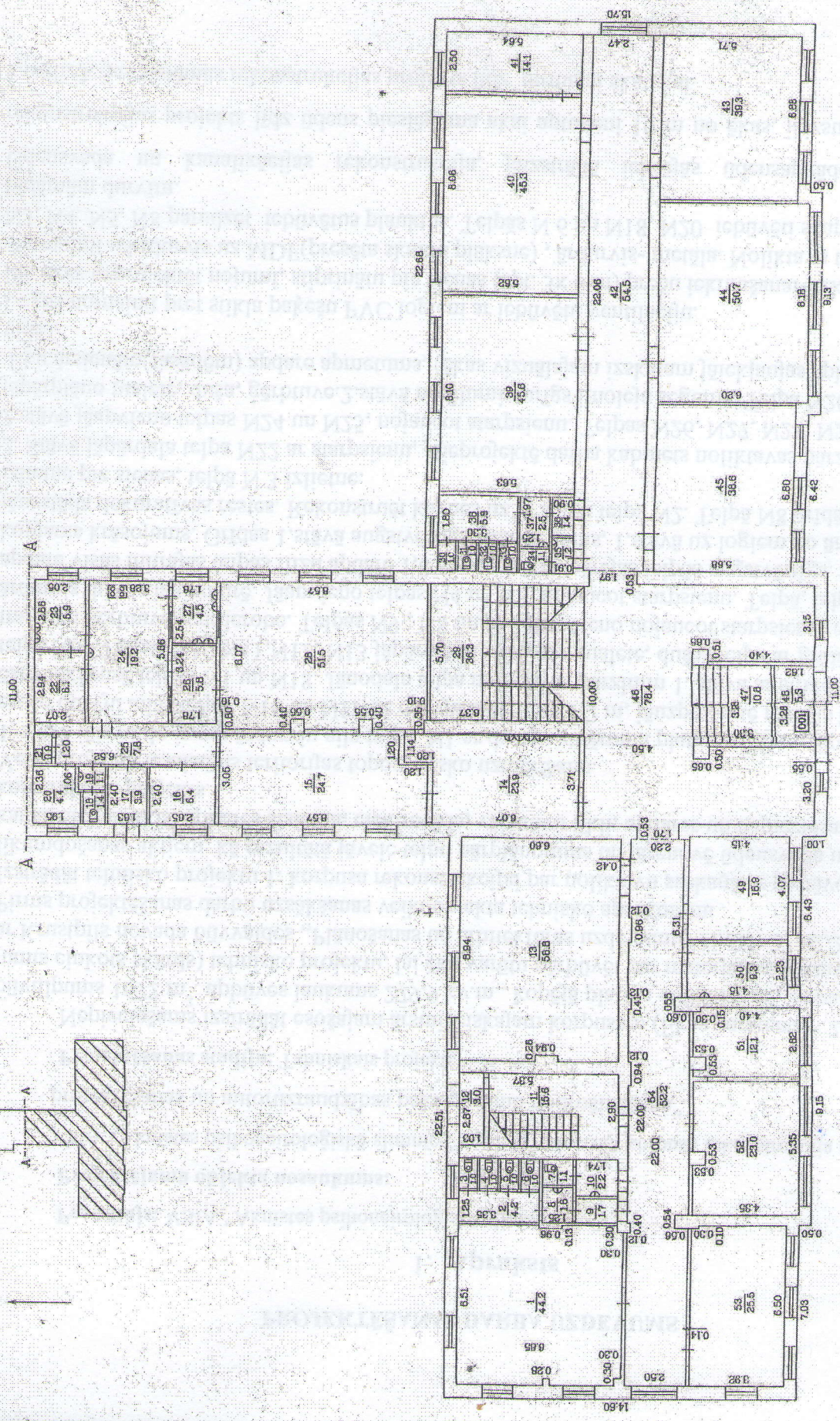
Stāvs	Telpas numurs	Telpas nosaukums	Telpas platība		Telpas augstums	Paivaigās būvniecības pazīme
			Nedzīvojama iekštelpa	Nedzīvojamā ārtelpa		
2	2	Klase	18.5		3.00	
2	3	Koridors	14.7		3.00	
2	4	Koridors	1.9		3.00	
2	5	Tualete	1.1		3.00	
2	6	Palīgtelpa	3.6		3.00	
2	7	Palīgtelpa	10.1		3.00	
2	8	Pieliekamais	3.8		3.00	
2	9	Kabinets	16.5		3.00	
Kopā			88.4	0.0		
Nedzīvojamo telpu platība						88.4

BŪVES -- I STĀVA PLANA SHĒMA

Būves daļējuma shēma



h-3.35

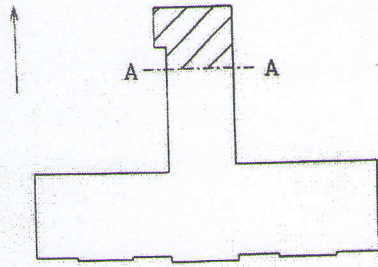


Mērogs 1:150

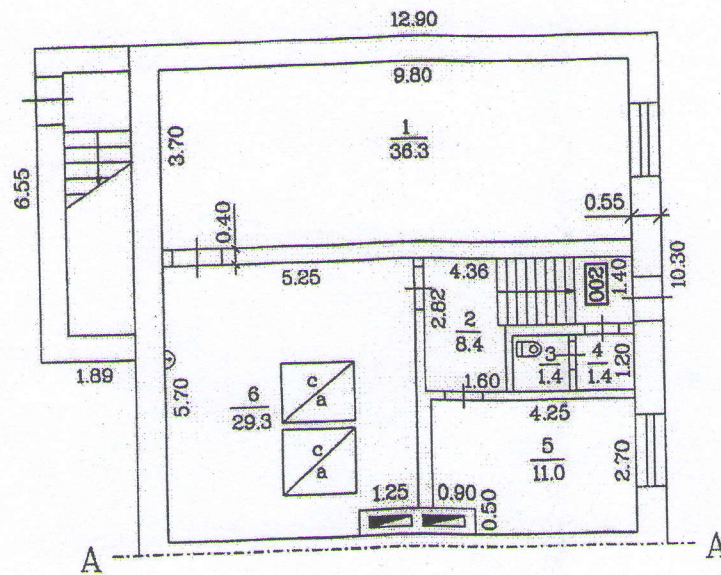
Būves kadastra apzīmējums 4446 / 001 / 0447 / 001

BŪVES ___1. STĀVA PLĀNA SHĒMA

Būves dalījuma shēma



h-3.85



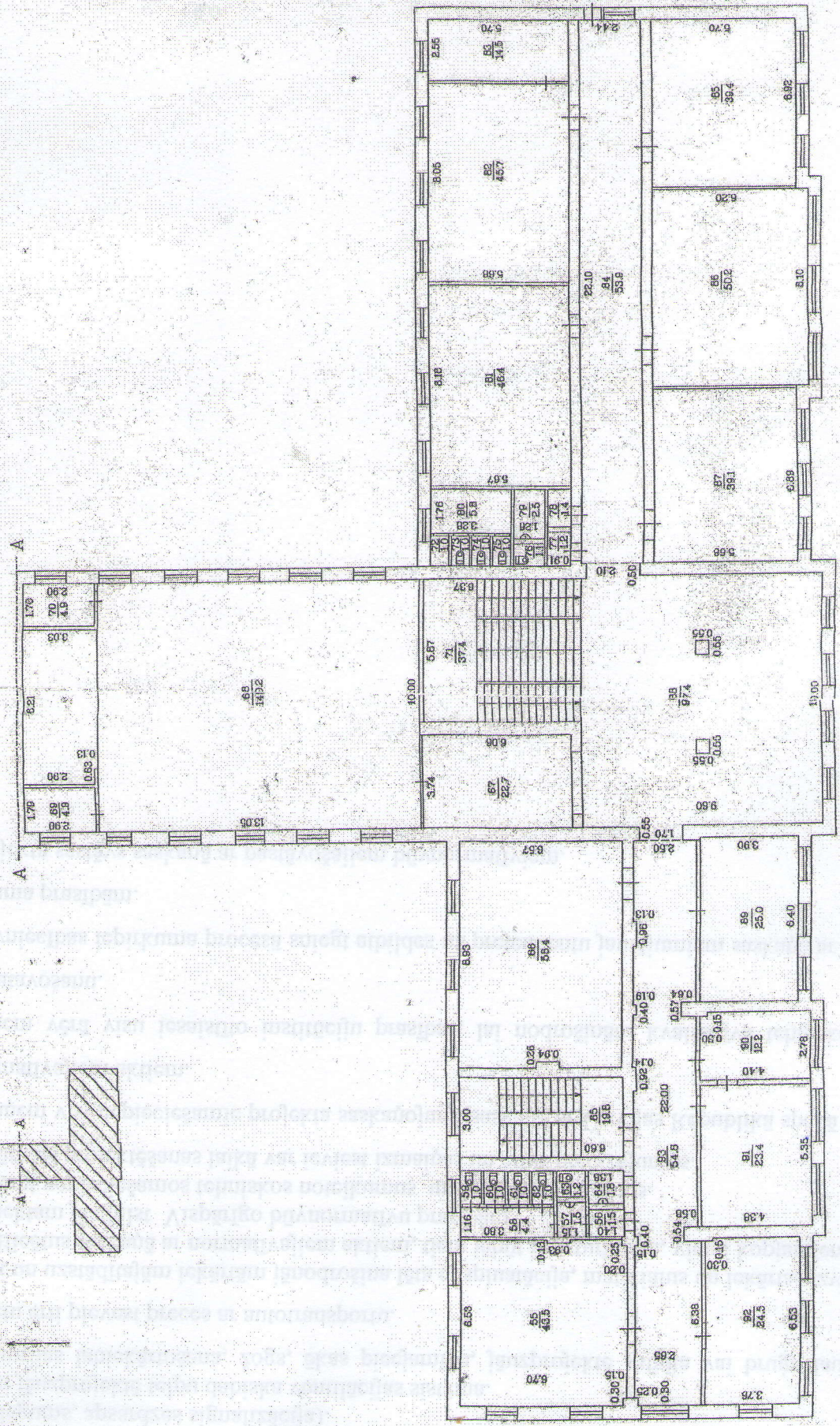
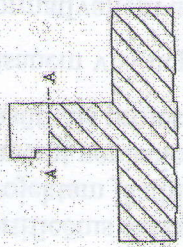
Mērogs 1:150

Būves kadastra apzīmējums 4446 / 001 / 0447 / 001

BŪVES 2. STĀVA PLĀNA SHĒMA

h=4.00

Būves daļuma shēma

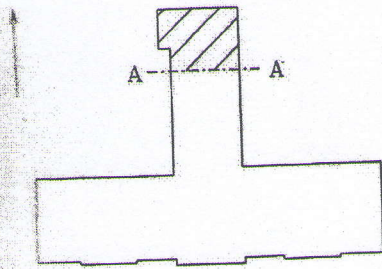


Mērogs 1:150

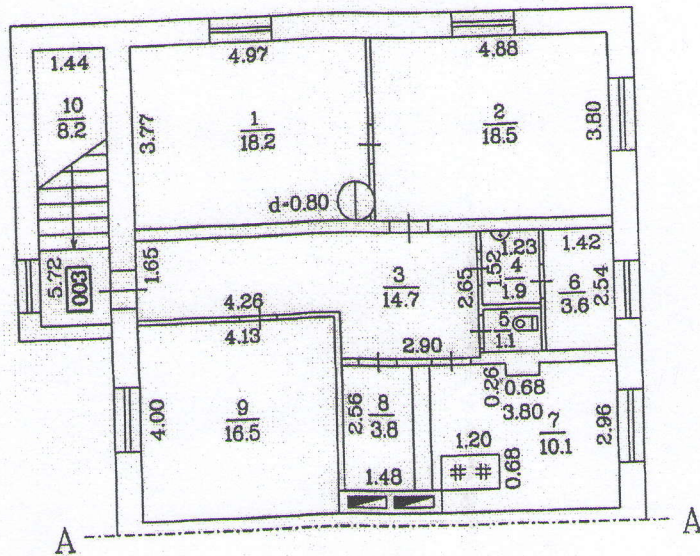
Būves kadastra apzīmējums 4446 / 001 / 0447 / 001

BŪVES __2.STĀVA PLĀNA SHĒMA

Būves dalījuma shēma



h-3.00



Mērogs 1:150

Būves kadastra apzīmējums 4446 / 001 / 0447 / 001