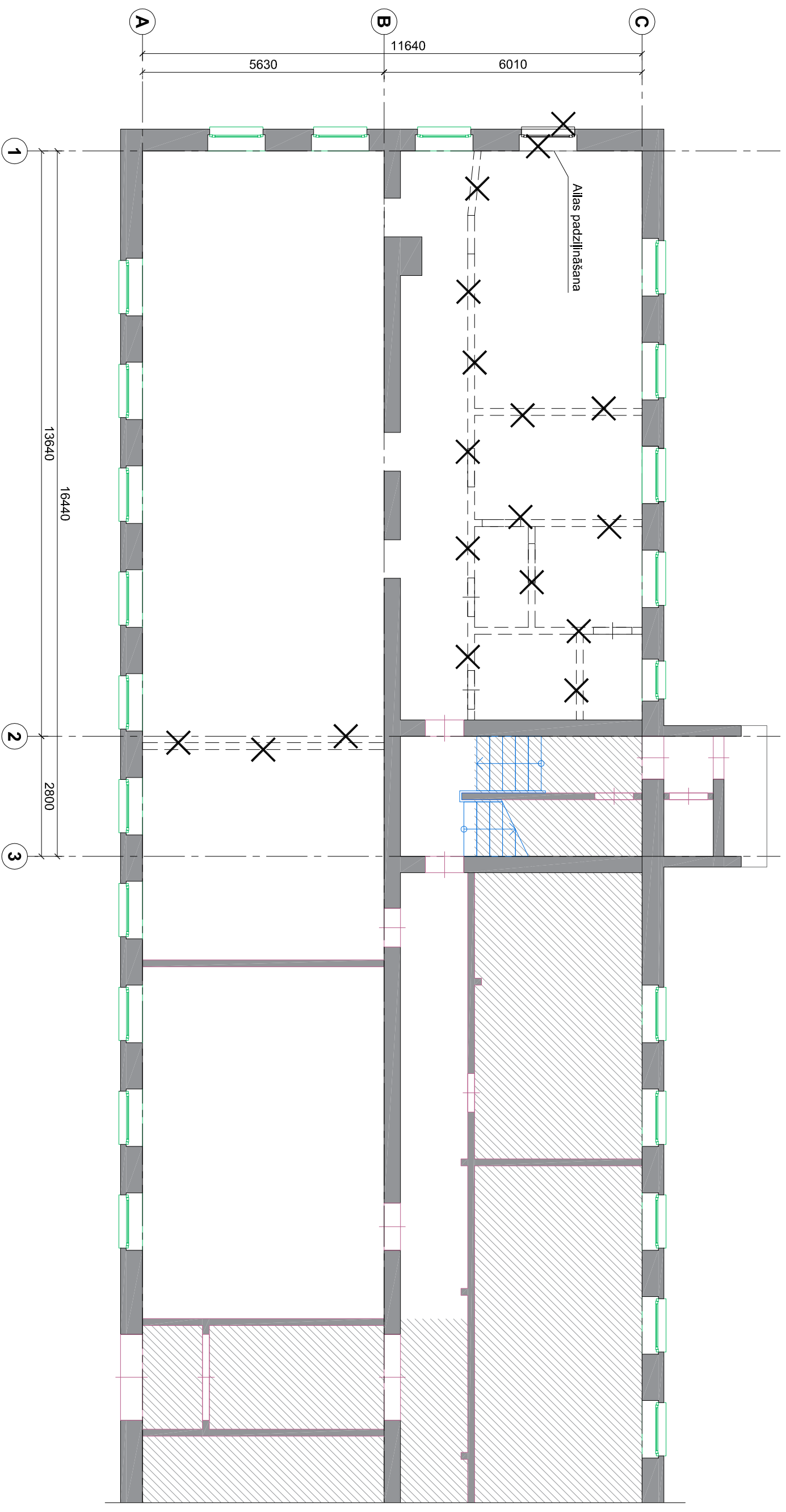


## 1. stāva fragmenta demontāžas plāns



## Apzīmējumi:

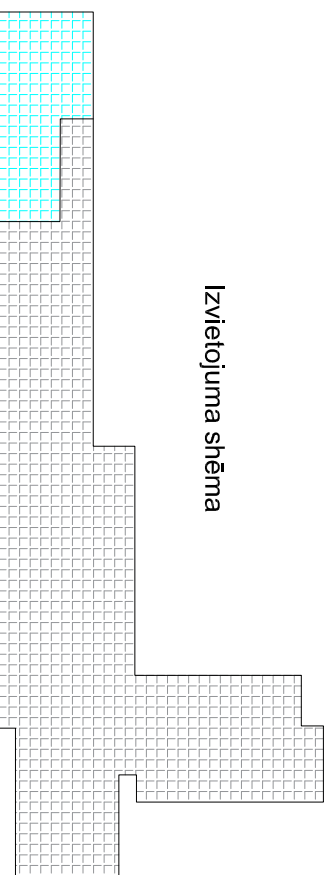
## Demontējām sienas un detaļas




## PIEZĪMES

1. Kopējais apzīmējums skatīt lapā AR-1
2. Par nosacīto atzīni 0,000 pieņemts pirmā sāva grūdas līmenis pie ēkas galvenās ieejas.
3. Izmēri plānā doti milimetros, augstuma atzīmes metros, ja nav norādītas citas mērvienības.
4. Musis Izmērus un mērkēdes , pirms konkrēto būvdarbu uzsākšanas vai pabeiguma izdarīšanas, pārbaudīt. Izmērus nedrīkst noārstēt pēc mēroga, šaubu gadījumā izsaukt būvprojekta autoru.
5. Logu un durvju eksplikāciju skatīt lapās AR-4.
6. Visiem loģiem maiņāmās atslēgas palodzes.
7. Jebkuras atslēgas no projekta savlaicīgi izņemt un saskaņot ar būvprojekta vadītāju, pretējā gadījumā būvprojekta vadītājs neuzņemas atbildību par veiktajām izmaiņām

## Izvietojuma shēma



 <p>Raġ. Nr. 401038432          Bliet: 25.03.2018          Broġi address: Eduarda Smiġġa 2A, Riga, LV-1004</p>	pasiffratjiet: <b>Daugavpils novada dome, Reģ.Nr. 90009117568</b> <b>Adrese: Rīgas iela 2, Daugavpils, LV-5410</b>	
	būvprojekta nosaukums un adrese: <b>Telpu vienkārtīgotā atjaunošana</b> <b>Adrese: Sociālo pakalpojumu centrs "Priekšizs"</b> <b>Lielā iela, Kalupes pagasts, LV-5450</b>	līguma n.º: <b>2.1-17.3-2018/136</b> projekta stadija: <b>VA</b>
raseļjuma nosaukums <b>1. stāva fragmenta demontāžas plāns</b>	raseļjuma n.º: <b>AR-02</b>	datums: <b>25.06.2018</b> mērogs: <b>1:100</b> lapas: <b>2/5</b>
Sadalās vad.: <b>D. Vīksne</b>	Izstrādāja: <b>K. Bušs</b>	caur. lpp n.º: